

『2017 공공디자인으로 행복한 공간 만들기』 공모 계획

I. 사업 개요

□ 사업목적

- 지역 특성에 맞는 공공디자인 수요와 시범프로젝트를 발굴·지원함으로써 지역 정체성과 품격을 제고하고 국민의 문화향유권 증대
- 지역주민의 적극적인 참여를 통하여 공공디자인 사업에 대한 이해를 확산하고, 공공디자인의 장기적 발전 토대 마련

□ 사업기간 : 2017년 1월 ~ 12월

□ 사업예산 : 2,444백만원(국비)

□ 사업내용

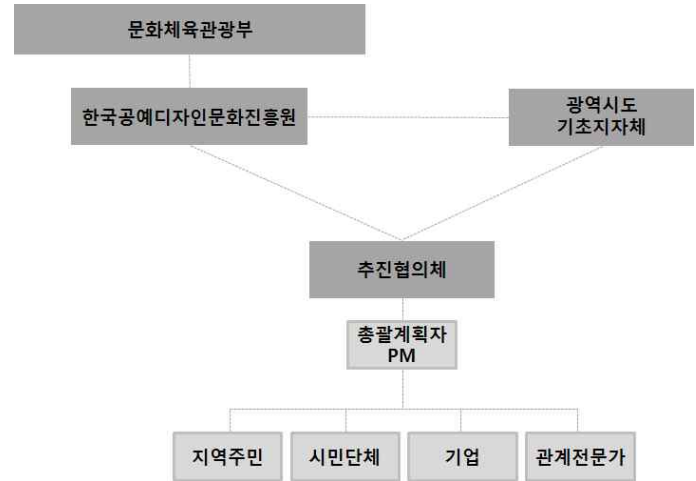
- 전국 지자체를 대상으로 공공디자인 사업계획을 공모하여 지역 특성에 적합한 **공공디자인 추진전략 수립 및 사업 실행 지원**
 - 사업대상지별 총괄계획자(PM) 위촉·운영 및 지역주민, 이해관계인 등으로 구성된 추진협의체에 의한 주도적 사업 추진
 - 공간, 시각, 제품, 환경, 건축, 정책 등 분야별 전문가로 구성된 컨설팅단을 구성·운영하여 프로젝트 멘토링, 자문 지원
- 공공의 이익과 안전을 최우선으로 고려하며, 아름답고 쾌적한 환경 조성 및 통합적 관점의 공공디자인 구현

□ 추진일정

- 공모접수, 대상지선정(1~2월)
- 대상지별 사업계획 구체화 및 사업추진(3~11월)
- 결과보고 및 사업평가(12월)

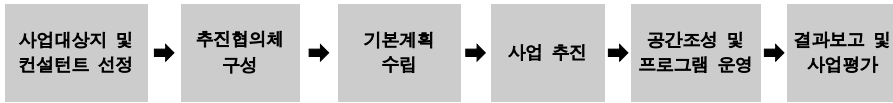
II. 사업 추진체계 및 추진절차

□ 추진체계



대상		역할분담
주최 주관	문화체육관광부	○ 공공디자인 사업 총괄 및 정책 지원
	한국공예·디자인 문화진흥원	○ 공공디자인 사업 집행 ○ 컨설팅단 운영 및 컨설팅 지원 ○ 총괄계획자(PM: Project Manager) 운영 및 지원 ○ 추진협의체 사업추진사항 관리 및 평가
추진 협의체	광역시도/ 기초지자체	○ 지방비 확보 및 편성, 대상지 공간 제공 ○ 사업 관련 행정 및 운영 ○ 총괄계획자(PM) 선임 및 주관단체 지정 ○ 사업종료 후 공공공간 및 시설물의 유지·보수관리
	총괄계획자(PM)	○ 추진협의체 구성 및 운영 ○ 추진협의체의 원활한 운영을 위한 공공디자인 관계전문가 활용 ○ 공공디자인 사업의 기본계획수립 및 최종보고서 ○ 월별 사업추진사항 보고
	지역주민 및 시민단체 등	○ 기본계획수립 및 사업추진에 필요한 지역의 정보 제공과 적극적 인 참여 ○ 사업종료 후 프로그램 운영

□ 추진절차



대상지역 선정	○ 2단계 심사를 통해 사업대상지 선정
컨설턴트 구성	○ 컨설팅단 구성 및 역할 - 공간, 시각, 제품, 환경, 건축, 서비스, 브랜드, 정책, 문화기획 분야 등의 전문가 6인 내외로 컨설턴트 선정 - 지역별 사업성격에 따라 맞춤형 전담 컨설턴트 지정하여 자문과 멘토링, 사업평가 등 주도적 컨설팅 추진 ○ 컨설팅단 운영방식 - 현장방문 전담 컨설팅(월1회), 워크숍 개최 시 전체 컨설팅 * 추진협의체 또는 진흥원 요구 시 컨설팅 추가 실시 - 컨설턴트는 컨설팅 이후 의견서를 진흥원으로 7일 내로 송부, 진흥원에서 추진협의체로 전달
추진협의체 구성	○ 「공공디자인의 진흥에 관한 법률 시행령」 제6조에 따라 지역 주민, 시민단체, 관련 기업, 관계 전문가, 행정기관 등으로 구성 ○ 사업과 관련된 지역 주민 또는 이해관계인 1/3이상 포함 ○ 진흥원과 지자체, 주관단체 간 사업 수행을 위한 3자 협약 체결
기본계획 수립	○ 총괄계획자(PM)는 워크숍을 통해 해당 지자체와 추진협의체의 의견을 수렴하고, 기획, 조사, 분석 단계를 거쳐 사업계획을 구체화 - 워크숍 의견을 바탕으로 지역 특성에 따른 사업계획의 추진과 실현 가능성, 향후 프로그램 운영 및 지속 가능성 등을 다각적으로 검토 - 사업계획에는 기본계획, 디자인 결과물 도출을 위한 프로그램 기획 및 운영 계획, 타 자원과 연계한 활용계획 등을 포함하고 있어야 함 - 사업기획 단계부터 지역주민, 지역전문가 등이 참여토록 하고 사업 종료 후 결과물 사후 관리방안을 계획에 포함 ○ 기본계획은 문체부와 진흥원의 의견을 수렴하여 최종 확정
사업추진/공간조성 및 프로그램 운영	○ 사업진행의 공유를 위한 문체부, 지자체, 진흥원, 컨설팅단, 추진협의체, 지역 관계자 참여 공청회 및 월별워크숍 개최 * 공청회는 착수, 중간, 결과보고로 구성, 워크숍은 정기적으로 대상지에서 월1회 이상 개최 ○ 지역의 자원을 활용한 문화, 교육프로그램 기획 및 운영 ○ 대상 공간 내외부 공공시설물 디자인 및 설치, 문화적 공간 조성 ○ 사업 지원 이후에도 운영이 지속화될 수 있는 방안 마련 * 지자체는 사업 지원 이후에도 동 결과물이 지속 운영될 수 있도록 지원(자체사업과 연계 등)
결과보고 및 사업평가	○ 추진협의체는 사업추진 결과보고 진행 및 추진 과정과 성과를 공공디자인 사업 결과 보고서 형식으로 제출 ○ 주관단체 측으로 예산교부 시 회계정산보고서 제출

- * 지역 여건에 부합하는 사업 개발·제시 권장
- * 정성·정량적 성과 지표 개발 및 달성여부 평가
- * 공공디자인 진흥에 관한 법령 절차 준수

Ⅲ. 2017년 신규지원 대상 공모 계획

□ 공모대상 : 공공디자인 관련 사업계획을 보유한 광역 및 기초자치단체

□ 3개년 사업방향

년도	키워드	대상 공공공간
2017년	사람이 드나드는 곳	마을 및 도시 입구, 기차역, 터미널 등
2018년	사람이 모여드는 곳	마을 및 도시 광장, 문화시설, 축제, 장터 등
2019년	사람이 스쳐가는 곳	마을 및 도시의 골목길, 둘레길, 산책로, 공원 등

* 단순 시설물 개보수 지양 / 위의 2017년 대상 공공공간 외 자유제안 가능

□ 공통적용사항

○ 선정된 지자체는 지역 여건 및 추진 일정의 적합성, 사업 운영의 효율성을 위하여 사전에 총괄계획자(PM)을 선임하여 본 사업에 대한 계획을 수립하여야 함

* 해당 대상지 내 지역주민을 기반으로 한 법인단체가 있을 경우, 지자체에서 주관 단체로 지정 가능, 국비 및 지방비의 일부를 운영비 항목으로 교부 가능

○ 사업 선정 이후 PM을 중심으로 추진협의체를 구성, 해당 지자체, 지역민, 지역전문가 등과 협력하여 사업계획을 수립하고, 컨설팅 및 공청회를 거쳐 기본계획 수립 및 사업 수행

* PM: 「공공디자인 진흥에 관한 법률 시행령」 제7조 및 별표의 기준에 따름

* 추진협의체: 「공공디자인 진흥에 관한 법률 시행령」 제6조에 따라 구성

□ 지원배제사항

○ 투입보다 효과가 미약하거나 단순 배분하는 보조 사업

* 단순연구보조비, 전시성 홍보비, 목적이 불분명한 해외 출장, 탐방 등

○ 타 보조사업 참여에 필요한 자부담금으로의 사용

○ 토지·건물의 매입/임차, 국제세미나 개최, 해외여비 등

○ 공공디자인사업과 관련이 없는 일반적인 업무추진 비용

- 단순 시설설치 및 개보수, 장비구매비, 소모성 투입재 지원
- 기타 문화체육관광부 정책과 배치되는 사업 지원 등
 - * 과도한 기념품 제작 및 체험프로그램 운영비, 단순 조형물 설치 등

□ 지원예산 : 총 2,300백만원(국고)

유형	지원대상	선정규모	국비 지원규모	매칭	비고
신규지원	전국 광역 및 기초지자체	4개소 내외	2,150백만원 *개소당 국비 300~600백만원 내외	7(국비):3(지방비)	공모를 통해 지원대상 선정
과년도 인센티브	2016년 사업대상지 6개소	3개소 내외	150백만원 *개소당 국비 50백만원	-	'16년 사업 중간 평가를 통해 지원대상 선정

- 성격 및 지역여건에 따라 진흥원의 직접집행 또는 민간보조(주관단체 교부)
- 신규지원 대상의 국비와 지방비 매칭 비율은 7:3으로 하며, 지방비 매칭 금액에 따라 국비 지원금 변경 가능
- 주관단체 자부담액 편성 가능
- 대상지 선정 이후 사업성격에 따라 국비 지원규모 조정 가능성 있음
- 과년도 사업평가를 통해 선정된 우수 사업대상지에 인센티브 지원

□ 대상지 선정

○ 선정절차



○ 공모설명회 개최

- 일시: 2017년 1월 12일(목) 14~16시
- 장소: KCDF갤러리 3층 교육장
- 목적: 공모참가방식 및 사업추진방안 안내

○ 선정기준

평가항목	세부항목	서류	최종
공공 디자인적요소 (30점)	- (공공성)공익의 이익과 안전에 부합하는가?	5	5
	- (심미성)아름답고 쾌적한 공간을 조성하는가?	5	5
	- (정체성)지역의 역사 및 정체성을 잘 표현하고 주변 환경과 조화와 균형을 이루는가?	5	5
행정적 요소 (40점)	- 지자체 및 PM의 역량이 충분하고 공공디자인사업에 대한 이해가 있는가?	5	5
	- 「공공디자인의 진흥에 관한 법률」 제15조에 따라 추진협의체 구성 등을 통해 주민 참여의 기회가 주어지고 지역주민 의견 수렴 체계가 이루어지는가?	5	5
	- 사업대상지로 적합한 공공 공간을 보유하고 있는가? * 공공공간: 지자체, 공공기관 소유권(토지/건물) 등 취득 완료된 장소	5	5
	- 예산사용계획과 추진일정이 적절한가?	5	5
사업성과 (30점)	- 성과지표가 적절하게 설정되었는가?	5	5
	- 사업의 파급효과로 인하여 타 사업의 선도 모델이 될 수 있는가?	5	5
	- 광역 및 기초 지자체와 연계 하에 사업완료 후 지속가능을 위한 관리 및 자생력 확보 방안 등이 마련되어 있는가?	5	5
합계(점)		50	50
		100	

- * 가점: ① 문화부 주최 **핵심관광지 육성사업**(대한민국 테마여행 10선) 선정지역에서 공공디자인계획을 연계하여 신청할 경우(5점) ※ 예산중복집행 금지
- ② ≡ 지자체에서 **총괄건축가/디자이너 제도**를 마련하여 시행하고 있거나, 공공디자인 관련 전담부서 및 전문인력(디자인직렬 또는 전문임기제)을 보유하고 있을 경우(5점)
≡지자체에서 **총괄건축가/디자이너 제도**를 마련하여 시행할 계획을 가지고 있거나, 공공디자인 관련 전담부서 및 전문인력(디자인직렬 또는 전문임기제)을 신설/충원할 계획을 가지고 있을 경우(2점)
- * 평가항목 및 선정내용은 심사위원단 의견에 따라 조정가능성 있음
- * 100점 만점 70점 기준 적격 여부 판정
- * 최하점, 최고점 제외한 평균값으로 점수 산정

○ 심사단계

- [1단계] 서류심사: 서류의 적격성 검토 및 2배수 선정
 - * 서류심사를 통과한 8개 내외 지역에 대한 최종심사 자격 부여
 - [2단계] 최종심사: 지역별 PM 발표심사 및 최종 4개소 내외 선정
- ※ [현장확인] 최종 선정 4개소에 대한 현장 확인을 통해 제출한 자료가 사실과 다른 것으로 판명될 경우 선정 취소 및 차순위 지역 선정

○ 추진일정



□ 접수기간 및 방법

- 접수기간 : 2017. 1. 23.(월) ~ 1. 31.(화) ※ 기간 엄수
- 접수방법 : 한국공예디자인문화진흥원 앞으로 전자공문 접수
* 첨부문서 용량이 클 경우, 별도 이메일 제출(happy-space@kcdf.kr)

□ 제출서류

- ① 공모 신청서(서식 1)
- ② 지방비 확보 협약서(서식 2)
- ③ 사업계획서(hwp형식)(서식 3)
- ④ 지자체 총괄계획자(PM) 추천서(서식4)
- ⑤ 대상지 내 연계가능 공공디자인 관련 사업(서식5)

- ⑥ 장소 소유권 증빙서류(토지대장, 건축물대장), 또는 사용 승인서 1부(자유양식)
- ⑦ 가점부여(서식6)
 - ☞ 문화부 주최 핵심관광지 육성사업(대한민국 테마여행 10선) 선정 증빙서류(선정통지공문 등) * 세부사업내용은 [서식5] 내 기재
 - ☞ 총괄건축가/디자이너 도입현황 및 계획(서식 6- 1)
 - ☞ 공공디자인 전담부서 및 전문인력(디자인직렬/ 임기제공무원) 재직증명서 1부, 또는 신설/충원 계획(서식6- II)

□ 관련 문의

- 한국공예·디자인문화진흥원 공공공간사업팀 서민경 선임
(02-398-7971, happy-space@kcdf.kr)